

## Järnvägsbro vid Wragerupsvägen

Som en del av projektet 4-spår påbörjades sensommaren 2018 arbetet med att bygga en tillfällig bro över järnvägen vid Wragerupsvägen. Bron skulle användas för att göra det möjligt för fordon att ta sig över järnvägen när Lommavägen stängdes av vid tunneln under järnvägen.



Bottenplatta med armeringsjärn är gjuten.



Formar är på plats och betong fylls på.



Formarna har tagits bort.

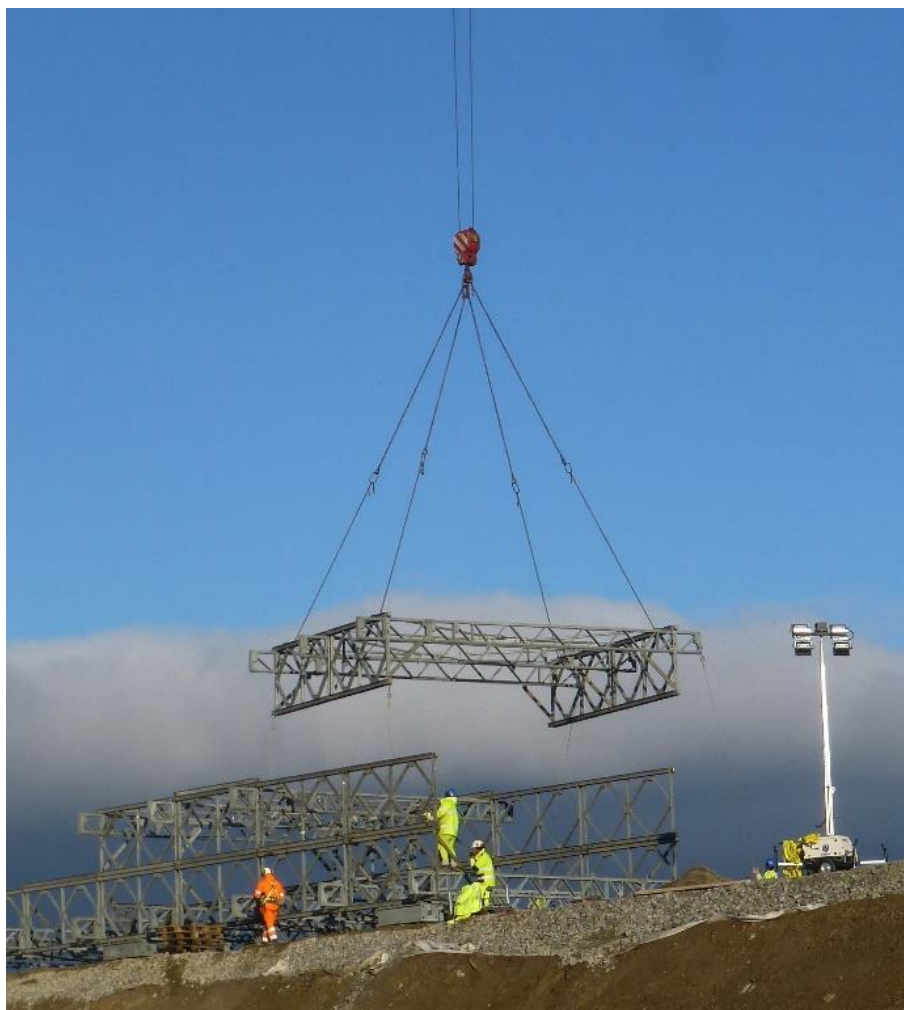


Naket brofundament. Mellan vingarna fylls material och packas för att bli vägbana.





Rampen på östra sidan av järnvägen har byggts så att den har en horisontell yta. Där skall bron byggas.



Bron är en beredskaps bro av militär typ och kommer i delar till byggplatsen.



Den högsta sektionen är början på själva bron. De övriga sektionerna benämner jag ”tungan” och skall användas när bron skjuts på plats, eller lanseras som det heter på fackspråk. En kran håller då i ”tungan” för att hålla bron i rätt nivå.



Bron byggs på rullar.





Själva bron väger ca 200 ton och med vägbana och andra tillbehör väger den ca 240 ton. Längst bak till höger syns en del där det ligger något horisontellt och den delen .....



.... skall inte vara med i den slutliga bron. I den ligger vikter för att balansera bron vid lanseringen.



Den 16 februari 2019 skall lanseringen av bron påbörjas. Söder om bron, på den med rött markerade ytan, hade Trafikverket iordningställt ett område varifrån allmänheten kunde följa lanseringen. Tågtrafiken stängdes av ca 23.00 och efter olika säkerhetskontroller påbörjas lanseringen. Bron står på rullar och med hjälp av domkrafter förs bron på plats. Förflyttningen går säkert och mycket sakt.



Under morgontimmarna var bron på plats och tågtrafiken startade kort därefter.



Bilden i mitten är bronns västra ramp och unders dess östra ramp. Foto från oktober 2020

Referenser: Trafikverket  
Lars Fridh 20201018