

## Den tillfälliga stationen.



De tillfälliga spåren togs i bruk den 29 augusti 2020. Stationen utgörs av två perronger vardera ca 250 meter långa och med två in- och utgångar, vindskydd, informationstavlor och betalningsautomat.

I januari 2019 kunde vi se byggelementet som skulle bli tunneln vid den tillfälliga stationen.



Rörtunnel är en benämning på detta byggelement. Det är gjort av 5 millimeters korrugerad och galvaniserad plåt som formats så att åtta separata plåtar bildar tunnelns omkrets. Kring tunneln fylls sten och grus som packas omsorgsfullt. Lasterna som tunneln skall bära avgör hur mycket material som skall packas och det avgör i sin tur hur stor bädden skall göras. Det görs inga annan stödkonstruktion än sten och grus över tunneln.

I februari blev bädden för tunneln klar.



Den 26 augusti 2020 det vill säga några dagar innan stationen togs i drift kunde vi börja använda tunneln.

På östra sidan hade anlagts en uppställningsplats för bilar och cyklar. Den fick en större yta än som planen var från början. Det var uppskattat.



Från uppställningsplatsen går en trappa ner till rampen som kommer från Banvallsvägen. Rampen är terrasserad. Detta för att ge personer möjlighet att vid behov vila en stund på ett plan med mindre lutning än vad den är mellan planen. Vattensamlingar visar var plan finns.



Tunneln



Västra rampen.



Uppe på västra sidan blir det olika vägar till och från Jakriborg under olika perioder.



- 1 Från 26 augusti 2020.
- 2 Från årsskiftet 2020/2021 flyttar vägen närmare schaktet där spåren ska byggas.
- 3 Från ca augusti 2021 kommer vägen att flyttas ner i schaktet som grävts. Då beräknas också den nya stationsbron i Hjärup vara klar och den kommer då att användas för gång- och cykeltrafik.

Från den 26 augusti 2020 tog vi oss över en bro.



När bron passerats har till vänster anlagts en cykelparkering.



Till höger efter bron finns en grusväg som leder till och från Jakriborg och skall enligt plan användas till årsskiftet 2020/2021.

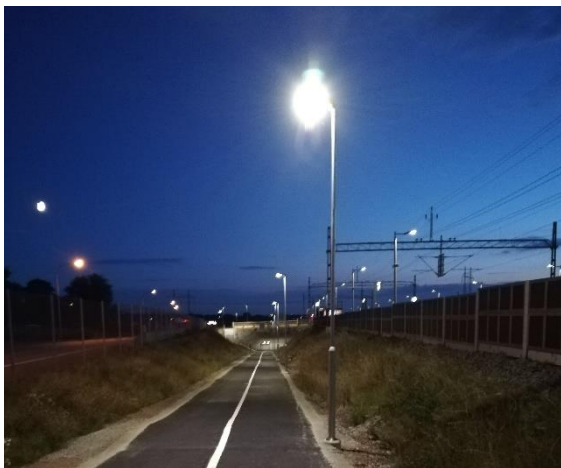


Västra rampen.



Hela sträckan har belysning.

Östra rampen.



Grusvägen till och från Jakriborg ersätts av en annan väg vid årsskiftet 2020/2021 och belysningen är inte lika gedigen som på ramperna och i tunneln.



Tunneln



Referenser:  
Trafikverket

20201110 Lars Fridh